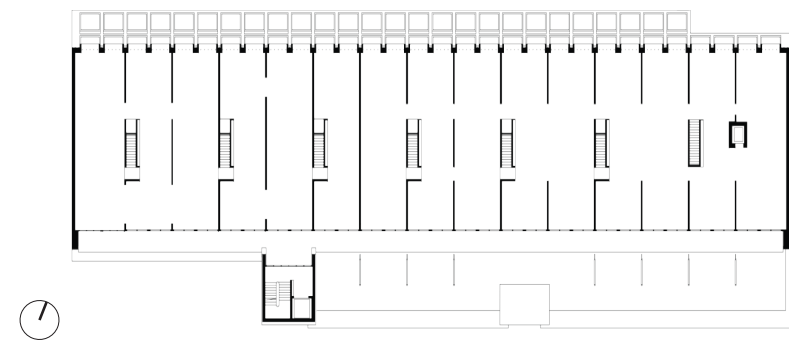
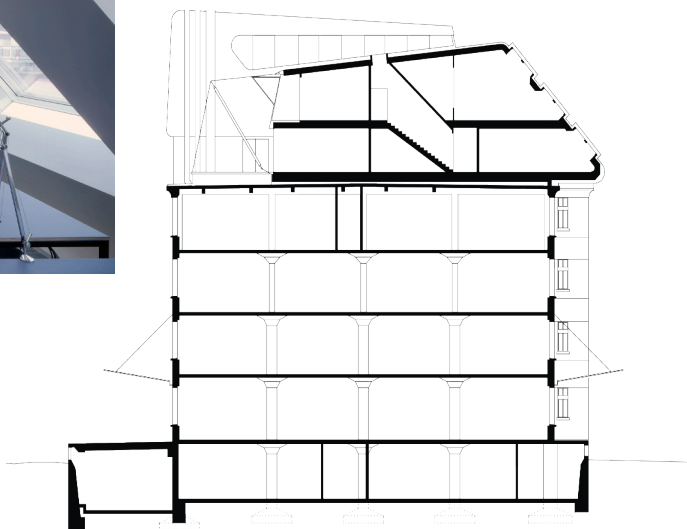


Aufstockung und Umbau

Supertanker, Zürich



Bilder: Aussenansicht mit Aufstockung, Terrasse, Grossraumbüro
Pläne: Grundriss 5. Obergeschoss, Querschnitt



STÜCHELI

Das Lagergebäude der EPA im ehemaligen Industriegebiet Binz sollte zu einem Bürobau umgenutzt werden. Der viergeschossige Backsteinbau aus den 1920er-Jahren besitzt eine Gebäudelänge von 100 Metern und eine Gebäudetiefe von 23 Metern. Um die Ausnutzung zu erhöhen, sollte er um zwei Geschosse aufgestockt werden. Für die Aufstockung fand man eine einfache und einprägsame Grossform: eine Auskragung zur Strasse und das südseitige Wegrücken von der Fassadenflucht zugunsten einer grossen Terrasse.

Die Verkleidung aus fein gewelltem Aluminiumblech verleiht der leichten Holzkonstruktion einen industriellen Charakter und zeigt mit seinen Wellen eine ähnlich feine Körnung wie der Sichtbackstein des Lagerhauses. Ein Korridor durchsticht das untere der beiden Aufstockungsgeschosse und verbindet die beiden Haupttreppenhäuser untereinander. Während die Westfassade verglast ist, ermöglicht im Osten eine Aussichtsplattform den Blick unter der Auskragung hindurch auf die Stadt. Auf der Südseite ragt dank Abspannvorrichtungen aus Stahl eine Terrasse frei über das bestehende Flachdach, das keine zusätzlichen Lasten aufnehmen konnte.

Die Strassenfassade ist mit ihrer Neigung von 48° ein eigentliches Schrägdach, das den baugesetzlichen Spielraum maximal ausnützt. Die vier Dachflächenfenster der Nordfassade und die maximale Raumhöhe von 4.5 Metern an der Südfassade versorgen die Räume des Obergeschosses in voller Tiefe mit Tageslicht. Dank der Aufstockung gelang es, die Ausnutzung des Gebäudes um 25 % zu steigern und dessen Wiedererkennungbarkeit in dem sich stark erneuernden Quartier zu steigern.

Auftragsart: Direktauftrag
Bauherrschaft: Oscar Weber AG c/o Swiss Life AG , Zürich
Standort: Binzstrasse 23, 8045 Zürich
Bausumme (BKP 2): CHF 11 Mio.
Leistungsanteil SIA 102: 58 %
Geschossfläche: 4 360 m² (Aufstockung)
Raumprogramm: Büro- und Gewerbeflächen
Planung: 2006 – 2007
Realisierung: 2007

Architektur: Stücheli Architekten, Zürich
Tragwerk: Gruner, Zürich
HLKS: Todt, Gmür + Partner, Schlieren
Holzbauingenieur: AG für Holzbauplanung, Rothenthurm