

Wohnüberbauung Huber + Suhner, Pfäffikon / ZH



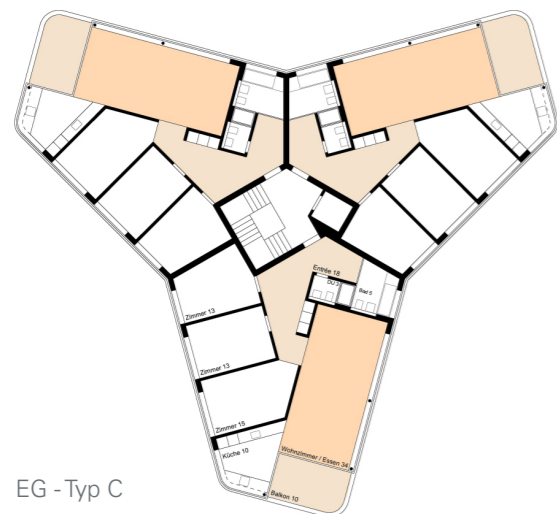
Die acht Neubauten liegen auf einem Grundstück in unmittelbarer Nähe zum Zürichsee. In Grösse und Anordnung übernehmen die neuneckigen Volumina die Körnung der bestehenden Bebauungsstruktur. Die einzelnen Gebäude sind innerhalb des parkartigen Aussenbereichs mit maximaler Distanz zum Nachbarn platziert. Sämtliche Wohnungen sind nach drei Seiten ausgerichtet, was für alle Wohnungen einen gleichwertigen Bezug zum Aussenraum schafft. Die Erschliessung der einzelnen Gebäude erfolgt über ein feingliedriges Wegenetz jeweils aus dem Inneren des Siedlungsparks heraus.

**KENNDATEN**

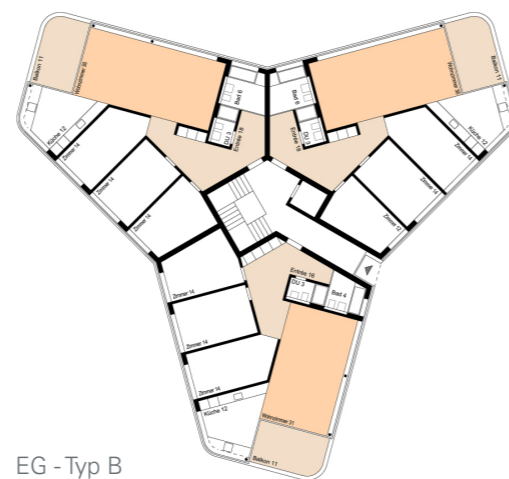
|                |                            |
|----------------|----------------------------|
| Auftragsart:   | Investorenwettbewerb       |
| Baufaufgabe:   | Neubau                     |
| Bauherrschaft: | Huber+Suhner Gruppe        |
| Standort:      | Tumbelenstrasse, Pfäffikon |
| Fläche (GF):   | 10'400 m <sup>2</sup>      |
| Planung:       | Mai 2007 - Dezember 2007   |
| Wohnungen:     | 70                         |

**PLANUNGSPARTNER**

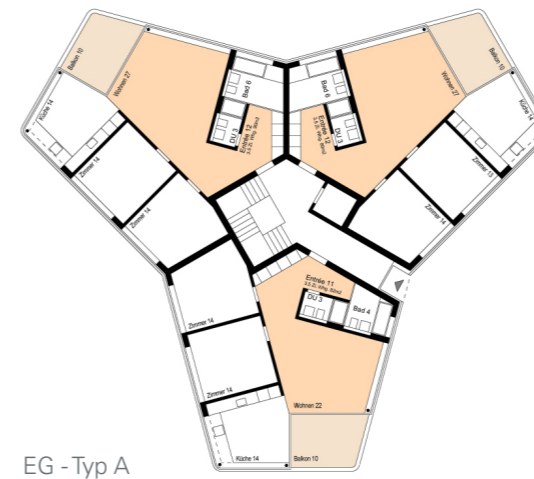
|              |                           |
|--------------|---------------------------|
| Architektur: | Stücheli Architekten AG   |
| TU:          | Bauengineering Holding AG |



EG - Typ C



EG - Typ B



EG - Typ A



Datum: 03. Juni 2015