

Neubau

Eigentumswohnungen Haldenhof, Salenstein

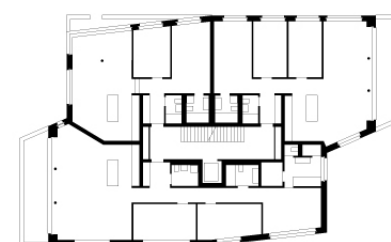
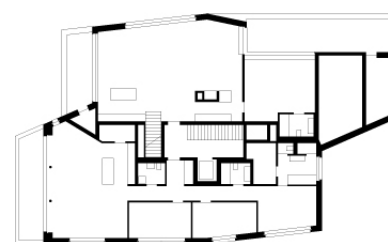
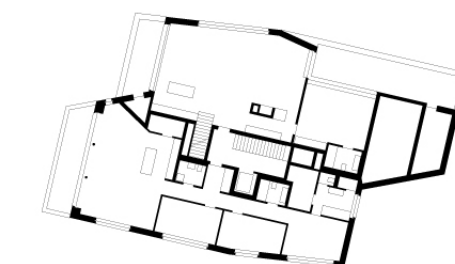
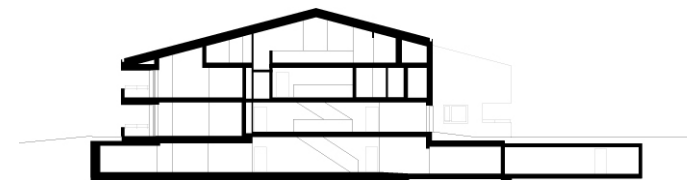
STÜCHELI



Wie Findlinge liegen die drei Wohnbauten in einer Wiese am Ende einer Moränenzunge. Dächer und Fassaden sind mit grau-grünem Naturschiefer verkleidet. Aufgesetzte Fensterrahmen aus Metall unterstützen die homogene Erscheinung der Häuser. Rücksprünge und Knicke in der Fassadenabwicklung gliedern die Körper.

Richtung Hang sind die Dächer leicht geneigt. Die geschickte Platzierung der Bauten auf der Parzelle und deren variierende Höhenlage ermöglichen auch den vom See abgewandten Wohnungen den Blick nach Norden über den Untersee.

Dem Terrain folgend entwickeln sich die Grundrisse der 22 Eigentumswohnungen über unterschiedliche Niveaus. Überhohe Räume und Dachschrägen verleihen einzelnen Zimmern einen besonderen Charakter.



Auftragsart: Direktauftrag
Bauherrschaft: BSS&M Real Estate, Zürich
Standort: Hauptstrasse 8, 8269 Fruthwilen
Bausumme: CHF 17.5 Mio.
Geschossfläche: 3 710 m²
Raumprogramm: 22 Eigentumswohnungen
Planung: Januar 2011 – Juli 2012
Realisierung: August 2012 – März 2015
Nachhaltigkeit: Minergie

Architektur: Stücheli Architekten, Zürich
Landschaft: Haag Landschaftsarchitektur, Zürich