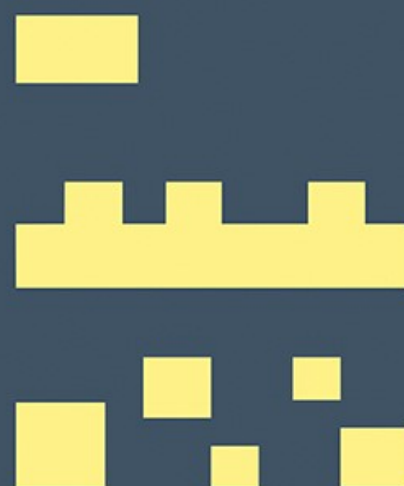


ZÜRCHER WOHNUNGSBAU ZURICH HOUSING DEVELOPMENT

1995–2015



HEINZ WIRZ CHRISTOPH WIESER
QUART VERLAG

Einzelbauten / Individual buildings

42	Dreifamilienhaus In der Hub Apartment building for three families, In der Hub Morger & Degelo Architekten
44	Wohnhaus Hinterbergstrasse Hinterbergstrasse residential building Gret Loewensberg und Alfred Pfister
46	Mehrfamilienhaus Bäckerstrasse Bäckerstrasse apartment building Theo Hotz Partner Architekten mit Jakob Hotz
48	Mehrfamilienhaus Kurfürstenstrasse Kurfürstenstrasse multi-family home Jakob Steib
50	Wohn- und Geschäftshaus RiffRaff RiffRaff residential and commercial development Meili, Peter und Stauer & Hasler Architekten
54	Wohnhaus Breitensteinstrasse Breitensteinstrasse residential building Birchmeier Kaufmann Architekten
56	Mehrfamilienhaus Forsterstrasse Forsterstrasse apartment building Christian Kerez
60	Wohnhaus Altstetterstrasse Altstetterstrasse residential building Guignard & Saner
62	Wohnhaus Blümlisalpstrasse Blümlisalpstrasse residential building Guignard & Saner
64	Wohnhaus am Uetliberg Residential building by the Uetliberg Fuhrmann Hächler
68	Wohn- und Geschäftshaus Hohlstrasse Residential and commercial building, Hohlstrasse Peter Märkli (Studio)
72	Stadthaus Zurlindenstrasse Zurlindenstrasse townhouse huggenbergerfries
76	Wohn- und Gewerbeüberbauung Lienihof Lienihof housing and commercial development Adrian Streich

80	Mehrfamilienhaus Rondo Rondo apartment building Graber Pulver
84	Stadthaus Schöneeggstrasse Schöneeggstrasse townhouse Hauenstein La Roche Schedler
86	Wohnbau Malzturm Hürlimann Areal Malzturm Hürlimann Areal residential development Thomas Schregenberger
90	Mehrfamilienhaus Guggachzehn Guggachzehn apartment building von Ballmoos Krucker Architekten
94	Wohnüberbauung Diener-Areal Diener Areal residential estate Adrian Streich
98	Wohnhaus Röntgenstrasse Röntgenstrasse residential building Fuhrmann Hächler
100	Mehrfamilienhaus Segantini Segantini apartment building Baumberger & Stegmeier Architekten
102	Wohnhaus Im Forster Im Forster apartment building EM2N
106	Wohnhaus Uetlibergstrasse Apartment building, Uetlibergstrasse Darlington Meier
110	Stadthaus Habsburgerstrasse Habsburgerstrasse townhouse Hauenstein La Roche Schedler
114	Mehrfamilienhaus Haldenstrasse Multy-family house, Haldenstrasse Leuppi & Schafroth
116	Wohnhäuser Regensbergstrasse Regensbergstrasse housing Graser Architekten
120	Hohes Haus West Loeliger Strub

124	Stadthaus Weststrasse Weststrasse townhouse huggenbergerfries
126	Zölly Hochhaus Zölly high-rise building Meili & Peter
130	Mehrfamilienhaus Krönleinstrasse Krönleinstrasse apartment building Christian Kerez
132	Mehrfamilienhaus Birchsteg Birchsteg apartment building Spillmann Echsle
134	Wohnhaus Oberwiesenstrasse Oberwiesenstrasse apartment building Käferstein & Meister

Zeile, Ensemble / Rows, ensembles

140	Musikerwohnhaus Bienenstrasse Musicians' apartments, Bienenstrasse Miroslav Šik
142	Wohnüberbauung Am Park Am Park housing development Spühler Partner Architekten
146	Wohnüberbauung Kappeli Kappeli housing development Theo Hotz Partner Architekten
150	Drei Wohnhäuser Susenbergstrasse Three apartment buildings, Susenbergstrasse Gigon / Guyer
154	Stadtvillen Wehrenbachhalde Wehrenbachhalde town villas Burkhalter Sumi
158	Wohnüberbauung Limmatwest Limmatwest housing development ATP architekten ingenieure
160	Wohn- und Geschäftsüberbauung Waschanstalt Waschanstalt residential and business development agps.architecture
164	Steinfelsareal Zürich-West Steinfelsareal, Zurich-West Herczog Hubeli
168	Mehrfamilienhäuser Hohenbühlstrasse Hohenbühlstrasse apartment buildings agps.architecture
170	Wohnüberbauung Leimbachstrasse Leimbachstrasse housing development pool Architekten
174	Wohnüberbauung Paul Clairmont Paul Clairmont housing development Gmür & Steib Architekten
178	Wohnhäuser Sonnenbergstrasse Sonnenbergstrasse villas Graser Architekten
182	Wohnüberbauung Friedhofstrasse Friedhofstrasse housing development Zita Cotti

				Siedlung / Estates	
184	Wohnüberbauung im Bockler Bockler housing development Haerle Hubacher Architekten	226	Wohnüberbauung Im Forster “Im Forster” housing development Jakob Steib	272	Wohnbauten City West City West apartment building Meili & Peter
186	Wohnsiedlung Sihlgarten Sihlgarten housing estate Galli Rudolf	230	Wohnhäuser Zollikerstrasse Zollikerstrasse residential buildings Gigon / Guyer	276	Wohnüberbauung Sihlbogen Areal B Sihlbogen Areal B housing development Dachtler Partner
188	Wohngebäude Aspholz Nord Aspholz Nord housing development pool Architekten	234	Wohnüberbauung Badenerstrasse Apartment building, Badenerstrasse von Ballmoos Krucker Architekten	280	Mehrfamilienhaus Hohlstrasse Hohlstrasse apartment building Althammer Hochuli Architekten
192	Wohnüberbauung Ententeich Ententeich apartment development Baumschlager Eberle Architekten	238	Wohnsiedlung Heizenholz (Kraftwerk1) Heizenholz housing estate (Kraftwerk1) Adrian Streich	284	Mehrfamilienhaus Gutstrasse Gutstrasse apartment buildings Peter Märkli (Studio)
194	Wohnüberbauung A-Park A-Park housing development Baumann Roserens	242	Mehrfamilienhäuser Felix & Regula Felix & Regula apartment buildings Loeliger Strub	288	Genossenschaftswohnungen Linth-Escher Linth-Escher housing association apartments Luca Selva
198	Wohnüberbauung edeneins edeneins housing estate Philipp Wieting – Werknetz Architektur	246	Wohnhaus Avellana Avellana apartment building Edelaar Mosayebi Inderbitzin Architekten	292	Wohn- und Gewerbebau Kalkbreite Kalkbreite residential and commercial development Müller Sigrist
200	Wohnsiedlung Hardturm (Kraftwerk1) Hardturm housing estate (Kraftwerk1) Stücheli Architekten und Bünzli & Courvoisier Architekten	250	Wohnhäuser Patumbah-Park Patumbah Park housing Miller & Maranta	296	Wohn- und Gewerbeüberbauung Letzibach Letzibach housing and commercial development Adrian Streich und Loeliger Strub
202	Wohnsiedlung Holderbachweg Holderbachweg housing development Ueli Zbinden	254	Wohngebäude Maaghof West Maaghof West apartment building Diener & Diener	300	Wohn- und Gewerbehaus Speich Areal Speich Areal residential and commercial building Edelaar Mosayebi Inderbitzin Architekten
206	Wohn- und Geschäftsüberbauung James James commercial and residential estate Patrick Gmür	256	Siedlung Frieden Frieden estate pool Architekten	304	Wohnbauten Steinwiesstrasse/Irisstrasse Steinwiesstrasse/Irisstrasse housing developments Edelaar Mosayebi Inderbitzin Architekten
212	Wohnüberbauung Katzenbachstrasse Katzenbachstrasse housing development ERP Architekten	260	Wohnmäander Giesshübel Giesshübel meandering housing development Burkhalter Sumi	308	Wohnüberbauung Landolt Areal Landoltareal housing development Bünzli & Courvoisier Architekten
214	Wohnüberbauung Rigiplatz Rigiplatz housing estate Knapkiewicz & Fickert	262	Wohnhaus Neufrankenstrasse Neufrankenstrasse apartment building EM2N	344	Wohnüberbauung Eichrain Eichrain housing development Theo Hotz Partner Architekten
218	Wohn- und Geschäftshaus Badenerstrasse Residential and commercial building, Badenerstrasse pool Architekten	264	Wohnhaus Neubrunnenstrasse Neubrunnenstrasse apartment building von Ballmoos Krucker Architekten	348	Wohnüberbauung Hagenbuchrain Hagenbuchrain housing estate Bünzli & Courvoisier Architekten
222	Wohnüberbauung edendreier edendreier housing development Philipp Wieting – Werknetz Architektur	268	Ersatzneubauten Scheffelstrasse New replacement building, Scheffelstrasse Jakob Steib	352	Wohnsiedlung Werdwies Werdwies housing estate Adrian Streich

356	Siedlung Ruggächern Ruggächern estate Baumschlagler Eberle Architekten	402	Wohnsiedlung Sunnige Hof Sunnige Hof housing estate Burkhalter Sumi
360	Wohnsiedlung Stähelimatt Stähelimatt estate Esch Sintzel Architekten	404	Siedlung Frohheim Frohheim estate Müller Sigrüst und EM2N
364	Reihenhaussiedlung Kronwiesen Kronwiesen terraced housing settlement Beat Rothen	406	Wohnüberbauung Schaffhauserstrasse Schaffhauserstrasse housing development Bünzli & Courvoisier Architekten
366	Wohnüberbauung Brunnenhof Brunnenhof housing development Gigon / Guyer	410	Wohnsiedlung Luegisland Luegisland housing estate Galli Rudolf
370	Siedlung Wolfswinkel Wolfswinkel estate ERP Architekten	414	Wohnsiedlung Grünmatt Grünmatt housing estate Graber Pulver
374	Wohnsiedlung Papillon Papillon housing estate Guagliardi Ruoss	416	Wohnsiedlung Brüggläcker Brüggläcker housing estate BS+EMI Architektenpartner Baumberger & Stegmeier und Edelaar Mosayebi Inderbitzin Architekten
378	Siedlung Hausäcker Hausäcker estate Hauenstein La Roche Schedler	420	Mehr als Wohnen, Häuser A, M / Houses A, M Duplex Architekten
382	Wohnüberbauung Katzenbach (Etappe 1 + 2) Katzenbach housing development (Stage 1 + 2) Zita Cotti	424	Wohnüberbauung Am Katzenbach Am Katzenbach housing development BS+EMI Architektenpartner Baumberger & Stegmeier und Edelaar Mosayebi Inderbitzin Architekten
386	Wohnsiedlung Wasserschöpfi Wasserschöpfi residential estate Althammer Hochuli Architekten	428	Mehr als Wohnen, Haus F / House F Futurafrosch
390	Wohnsiedlung Guggach Guggach housing estate Althammer Hochuli Architekten	432	Mehr als Wohnen, Häuser B, C, K / Houses B, C, K Miroslav Šik
394	Wohnüberbauung Klee Klee housing development Knapkiewicz & Fickert	436	Mehr als Wohnen, Häuser G, J, L / Houses G, J, L pool Architekten
398	Wohnsiedlung Triemli Triemli housing estate von Ballmoos Krucker Architekten	440	Wohnüberbauung Guggach Guggach residential development BS+EMI Architektenpartner Baumberger & Stegmeier und Edelaar Mosayebi Inderbitzin Architekten

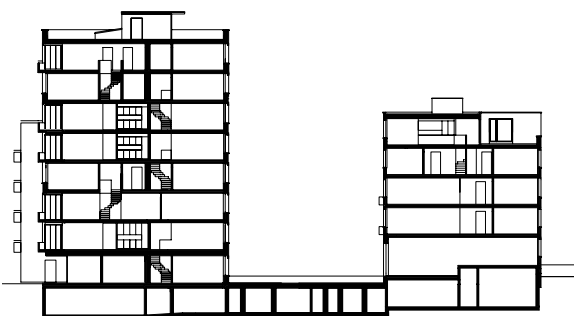
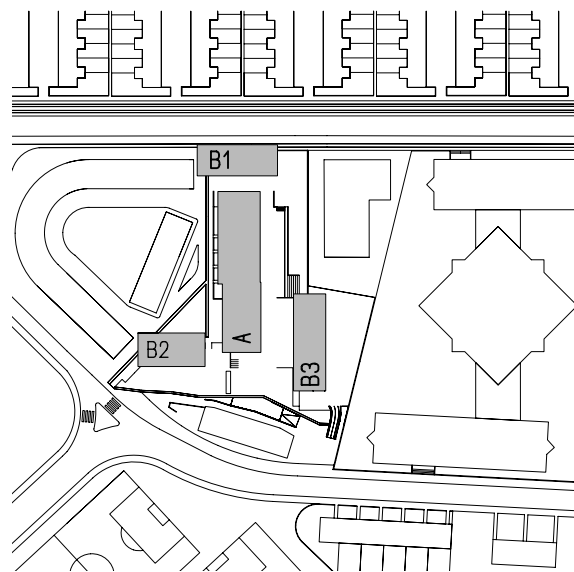
Wohnsiedlung Hardturm (Kraftwerk1)

Stücheli Architekten und Bünzli & Courvoisier Architekten

1994–2009

Im achtgeschossigen Hauptbau aus braunvioletterm Klinker erlauben zwei überlagerte Erschliessungssysteme eine schier unendliche Flexibilität an Wohnungsgrößen und -typen. Zwei Grundtypen sind prägend: die zweigeschossige «Le-Corbusier-Wohnung», die sich vom Eingang an der inneren Erschliessungstrasse nach oben oder nach unten entwickelt, und die «Loos-Wohnung», welche Raumabfolgen mit überhohen Wohnzimmern erlaubt. In der Siedlung Kraftwerk1 wurden damit soziale Lebensformen – noch vor Kurzem als unrealistisch abgetan – ermöglicht: flexible Raumkonzepte zum einen, Wohnen und Arbeiten im selben Quartier oder Gebäude zum anderen. Neben sozialen und architektonischen Gesichtspunkten haben insbesondere die ökologischen Aspekte einen hohen Stellenwert. Die Überbauung wurde mit dem Schweizer Solarpreis 2002 ausgezeichnet.

HARDTUM HOUSING ESTATE In the eight-storey main building made with brownish-violet clinker brick, two overlapping entrance systems provide an almost endless flexibility of apartment sizes and types. Two basic systems are definitive: the two-storey “Le Corbusier” apartment, which develops upwards and downwards from the inner accessing walkway, and the “Loos apartment”, which allows spatial sequences with extra-high living rooms. In the Kraftwerk1 estate, social forms of living – which had until only recently been rejected as unrealistic – are made possible: flexible spatial concepts on the one hand, and living and working in the same neighbourhood or building on the other. In addition to social and architectural perspectives, above all ecological aspects have a high priority. The development was awarded the Schweizer Solarpreis in 2002.



Auftragsart / Contract type
Architekt(en) / Architect(s)

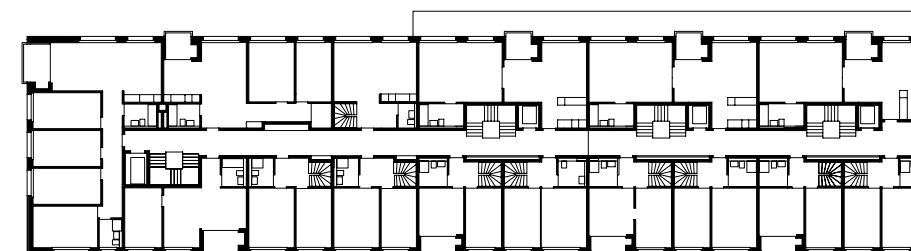
Adresse der Gebäude / Building address
Ersteller / Client
Trägerschaft / Funding organisation
Bauleitung / Construction management
Statik, Tragwerksplanung / Structural engineer, structural planning
Landschaftsarchitektur / Landscape architecture
HLK/S-Ingenieure / HVAC engineers
Elektroingenieure / Electrical engineer
Akustik, Bauphysik / Acoustics, structural physics
Fotografie / Photography

Studienauftrag / Contracted study
Stücheli Architekten in Zusammenarbeit mit / in collaboration with Bünzli & Courvoisier Architekten (Vorprojekt, Projekt / Preliminary and main project)
Hardturmstrasse 261–269, 8005 Zürich
Allreal Generalunternehmung, Zürich
Bau- und Wohngenossenschaft Kraftwerk1, Zürich
Allreal Generalunternehmung, Zürich
Basler & Hofmann, Zürich

Ryffel + Ryffel Landschaftsarchitekten, Uster

Hürlimann Engineering, Bubikon
Hefti. Hess. Martignoni., Zürich
Energieberatung Meier, Dällikon

Reinhard Zimmermann, Baar

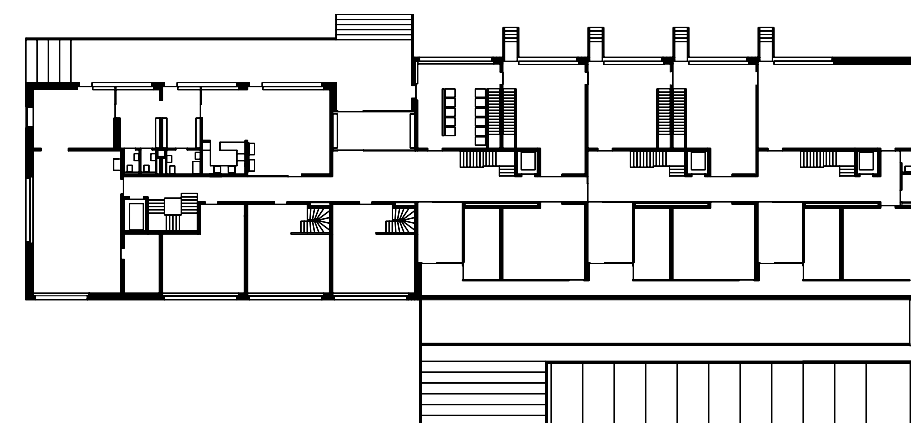


6. Obergeschoss / 6th floor



3. Obergeschoss / 3rd floor

10 m



Erdgeschoss / Ground floor