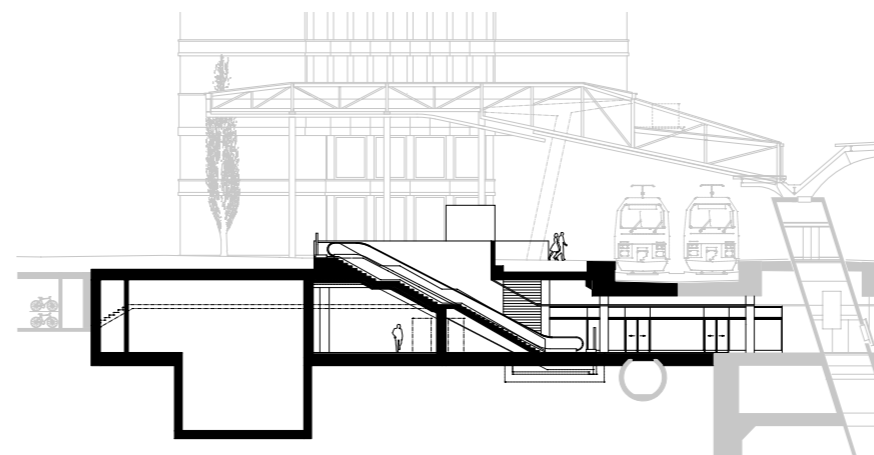
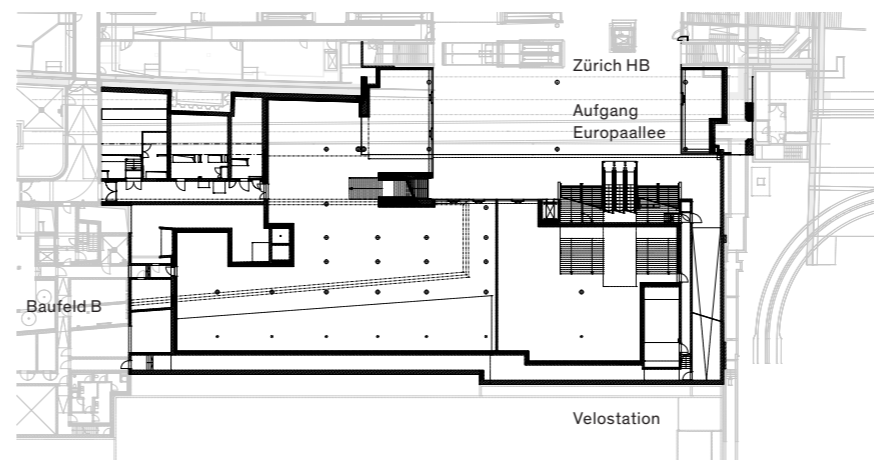




Bilder: Aufgang zum Europaplatz, Eingang in die Passage Sihlquai, neuer Aufgang mit leistungsstarken Rolltreppen und Lift.
Pläne: Grundriss 1. UG mit angrenzenden Nutzungen, Querschnitt durch Aufgang



Der Aufgang Europaallee ist Bestandteil der Durchmesserlinie (DML) Zürich, welche die Bahnhöfe Altstetten und Oerlikon via dem neuen Tiefbahnhof Löwenstrasse und dem Weinbergtunnel miteinander verbindet. Er bildet das südliche Ende der Passage Sihlquai, die zur Kapazitätserhöhung an beiden Ausgängen von 10 auf 17 Meter erweitert wird. Mit heute täglich 100 000 Pendlern wird der Aufgang Europaallee eine der wichtigsten Schnittstellen zwischen Bahnhof und Stadt sein. Abgesehen von der funktionellen Bedeutung galt es bei der Planung auch die technischen und gestalterischen Anforderungen der vielfältigen angrenzenden Nutzungen zu berücksichtigen, die am Ende als Einheit wahrgenommen werden sollen. Neben den kommerziellen Flächen entlang der Passage sind das unter anderem eine unterirdische Einstellhalle für 1800 Fahrräder und der neue Europaplatz, dessen Baumbepflanzung und Materialisierungskonzept es in die Planung zu integrieren galt. Unmittelbar neben dem Baufeld B gelegen, ist der Aufgang hinsichtlich Lastenabtragung und Leitungsführung überdies eng an das ebenfalls von Stücheli Architekten geplante Geschäftshaus Baufeld B geknüpft. Neben drei leistungsstarken Rolltreppen stehen den Bahnreisenden künftig zwei konventionelle Treppen sowie ein Lift zur Verfügung. Um den Passantenfluss nicht zu beeinträchtigen, wird der Aufgang in zwei Etappen realisiert – West mit bestehendem Aufgang und Ost mit Provisorium. Am 25. September 2017 wird der neue Aufgang der Öffentlichkeit übergeben.

Auftragsart: Studienauftrag (2012)
Bauherrschaft: SBB Infrastruktur & SBB Immobilien, Zürich
Standort: Sihlquai, 8004 Zürich
Bausumme: CHF 56 Mio.
Geschossfläche: 4 600 m²
Volumen: 25 300 m³
Planung: 2012–2017
Realisierung: 2015–2017

Generalplanung / Architektur: Stücheli Architekten AG, Zürich
Totalunternehmer (Phase Rohbau): PORR Suisse AG, Zürich
Gesamtleitung / Planung Elektro, HLKS, MSRL:
Amstein + Walthert AG, Zürich
Bauingenieur: Basler & Hofmann AG, Zürich