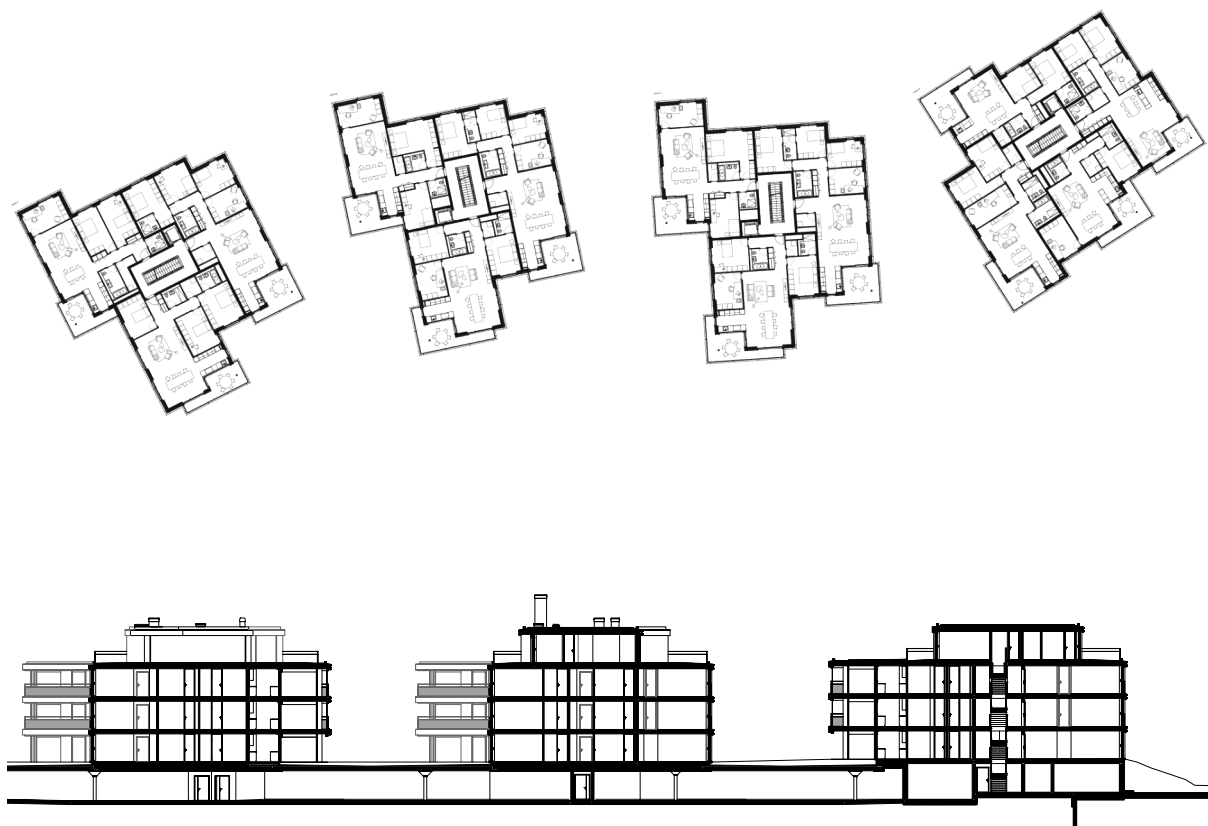


Neubau

Wohnüberbauung Accum, Gossau ZH



STÜCHELI



Die Wohnüberbauung liegt auf einer Hügelkuppe im Südosten der Gemeinde Gossau im Zürcher Oberland. Vier kompakte Baukörper stehen leicht zueinander verdreht und fügen sich trotz ihrer Grösse in die Umgebung ein. Das angrenzende Waldstück bleibt sichtbar und der Grünraum fliesst zwischen den Häusern in die Siedlung hinein.

Die als Vierspänner konzipierten Häuser enthalten je rund zehn Eigentumswohnungen, wobei jede Wohnung über eine dreiseitige Orientierung verfügt. An den Süd gerichteten Gebäudeecken liegen grosszügige Balkone, flankiert von den Küchen und den Wohnzimmern, die im Innern eine Übereck-Komposition bilden. Die privaten Aussenräume sind mit ausreichend Abstand zueinander positioniert, was für die gewünschte Privatsphäre sorgt.

Helle Betonbänder zeichnen die Geschossdecken nach und verleihen den Bauten eine horizontale Struktur. Dazwischen liegen grosse Fensterflächen sowie geschlossene Wandanteile, die hinterlüftet und mit grünen Eternit-Elementen verkleidet sind.

Visualisierungen: Cavegn Media Design
Pläne: Grundriss, Querschnitt



Auftragsart: Wettbewerb / 1. Rang
Auftraggeberin / Bauherrschaft: Accum AG Liegenschaften
Standortv: Ametsbergstrasse, Gossau ZH
Bausumme (BKP2): CHF 26.5 Mio.
Geschossfläche (GF): 10 300 m²
Raumprogramm: 42 Wohnungen mit 3.5 – 5.5 Zimmern
Planung: 2020 – 2022
Realisierung: 2021 – 2023

Architektur: Stücheli Architekten AG, Zürich
Baumanagement: Ghisleni Partner AG, Zürich
Bauingenieur: Synaxis AG, Zürich

