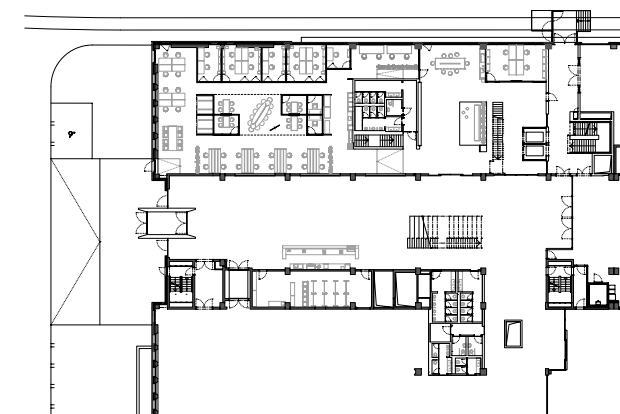


Sanierung und Umbau

Neuer Hauptsitz Halter AG, Schlieren

STÜCHELI

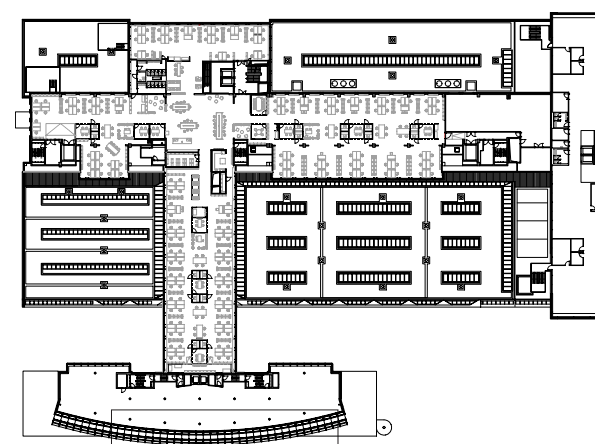
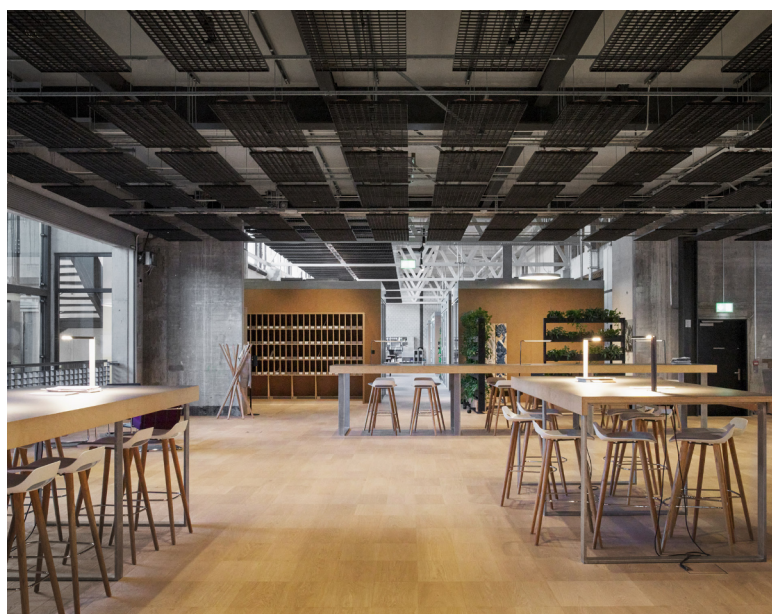


Bilder: Blick ins Atrium Richtung Arbeitsplätze und Terrasse, Gelaserte Stahltreppe als Verbindungselement vom Erdgeschoss zur Sitzungszone, Begegnungszone im Mittelpunkt des kreuzförmigen Grundrisses des 3.Obergeschosses, Gassenartige Verengung des Raumes mit Besprechungsboxen im Anschluss an die mittige Begegnungszone

Pläne: Situationsplan, Grundriss EG, Grundriss 1.OG

Auf dem ehemaligen Areal des NZZ Druckzentrums am Bahnhof Schlieren befindet sich der neue Business-Hub JED. In der westlichen Hälfte der umgebauten Druckerei erstrecken sich die Räumlichkeiten der Firma Halter vom Untergeschoss bis auf die Dachterrasse im vierten Obergeschoss. Den Auftakt bilden die Co-Working-Arbeitsplätze im Erdgeschoss. Eine Stahltreppe, die wirkt, als wäre sie soeben ausgeklappt worden, zieht die Blicke auf sich und führt zu den Sitzungszimmern im ersten Obergeschoss. Die meisten Arbeitsplätze befinden sich im aufgestockten dritten Obergeschoss. Dieses besteht aus einem kreuzförmigen Grundriss, dessen Mitte zum Treffpunkt wird. Lange Tische, die an Werkbänke erinnern, laden dort zum gemeinsamen Kaffee und Austausch ein.

In den angrenzenden Bürobereichen bieten massgeschneiderte Boxen aus MDF-Platten und verzinktem Blech Rückzugsorte für Telefonate und Sitzungen. Wie kleine Häuser wirken sie in der grossen Halle und machen daraus einen städtisch anmutenden Ort. Je nach bevorstehender Tätigkeit begeben sich die Mitarbeitenden von einem Bereich zum andern. Der rohe Ausdruck der Räume unterstreicht den Werkstatt-Charakter dieses Ortes. Vorgefundene Elemente und Materialien wurden unverändert integriert und erinnern an die Geschichte des Bauwerks. Sichtbar sind auch die neuen Elemente der Haustechnik. Von den Decken herunterhängende Gitterroste sorgen für Heizung und Kühlung des Gebäudes. Die Ablesbarkeit von Strukturen und Schichten erinnert an ein dreidimensionales Modell, das Wirklichkeit geworden ist.



Auftragsart: Direktauftrag
Auftraggeberin: Halter AG
Bauherrschaft: Swiss Prime Site Immobilien AG
Standort: Schlieren
Fläche: 2 800 m²
Raumprogramm: Verwaltung (ca. 180 Arbeitsplätze)
Planung: 2019 – 2020
Realisierung: 2020
Nachhaltigkeitsstandard: Minergie-P-Eco
Architektur: Stücheli Architekten AG, Zürich
Totalunternehmer: Halter AG, Schlieren
Bauingenieur: Synaxis AG, Zürich
HLKKS: Pfiffner AG, Zürich
Elektroplanung: pbp AG Engineering, Zürich
Bauphysik: Bakus Bauphysik und Akustik GmbH, Zürich
Brandschutz: ProteO, Benglen
Lichtplanung: Mettler + Partner Licht AG, Zürich