

Studienauftrag

Wohn- und Geschäftsgebäude, Dübendorf

STÜCHELI

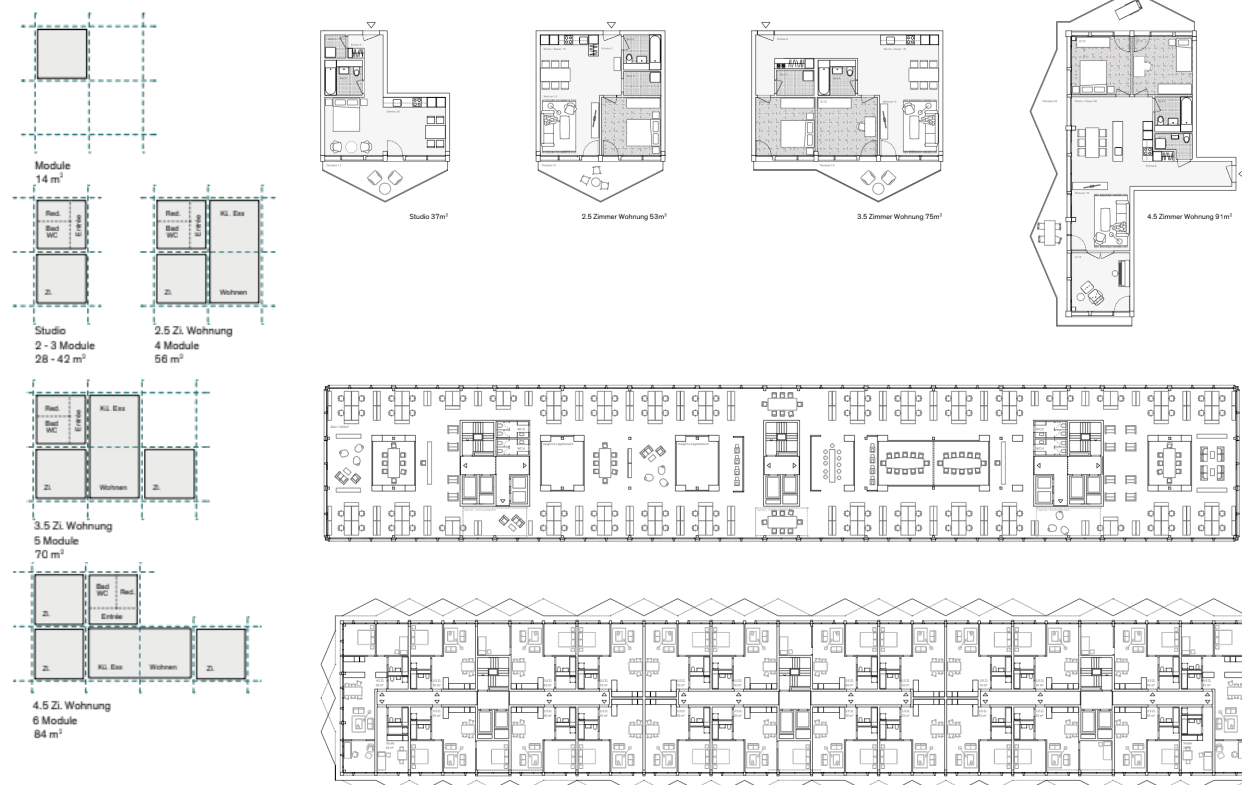


Durch seine imposante Grösse schafft der Neubau einen prägnanten Auftakt zum neuen Quartier sowie einen Massstabsbezug zu den geplanten angrenzenden Hochhäusern. Der dortige Park wird östlich erweitert bis zur Strasse. Die zusammenhängende Grünstruktur schafft ein attraktives Wohnumfeld. Entlang der Strasse kommt den Bäumen eine Filterfunktion zu. Sie sorgen für Entschleunigung und eine attraktive Adresse für das Gewerbe im Erdgeschoss. Die Wohnungseingänge liegen auf der parkzugewandten Seite.

Drei Nutzungen sind horizontal gestapelt und in der Fassade ablesbar: Über dem transparenten Erdgeschoss mit dem schmalen Vordach folgen vier Büroggeschosse. Auf den obersten acht Geschossen, über den Baukronen, befinden sich rund 160 Mietwohnungen. Deren spitz auskragende Balkone verleihen dem Haus seine prägnante Erscheinung.

Das gesamte Gebäude basiert auf einem 7.5 Meter-Raster und einem modularen System, das für eine hohe Nutzungsflexibilität sorgt. Sämtliche Wohnungen, vom kleinen Studio bis zu den Einheiten mit 4 1/2 Zimmern, werden aus zwei bis sechs gleich grossen Quadraten gebildet. Dieses Konzept legt eine Bauweise mit vorfabrizierten Elementen nahe. Trotz seiner stattlichen Gebäudehöhe von rund vierzig Metern erfüllt das Objekt die ambitionierte Vorgabe an die Erstellungskosten von CHF 500/m³.

System



Auftragsart: Studienauftrag
 Bauherrschaft: Mobimo AG, Küssnacht
 Standort: Dübendorf
 Baumasse: 29 810m³
 Raumprogramm: Wohnen und Gewerbe
 Planung: Juli 2017 – Dezember 2017
 Nachhaltigkeit: Standards des SNBS, ohne Zertifizierung

Architektur: Stücheli Architekten, Zürich
 Tragwerk: Basler Hofmann Innerschweiz AG, Luzern
 HLKS: Klimawandler AG, Zürich
 Elektro: pbp ag engineering, Zürich
 Landschaft: Bryum GmbH, Basel

Bilder: Strassenansicht, Ansicht Park
 Pläne: Modulares System, Grundrisse Wohnen, 1.-4. Obergeschoss Option Grossraum, 5.-6. Obergeschoss Wohnen, Querschnitt