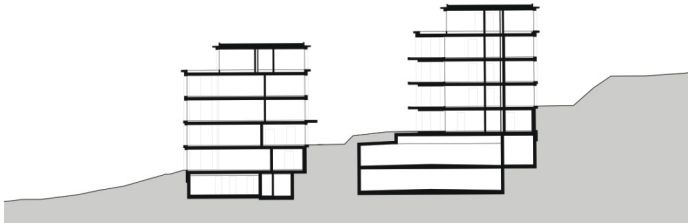


Neubau  
Wohnüberbauung Hurdäckerstrasse, Zürich



Visualisierungen Wohnüberbauung, indievisual AG  
Pläne: Querschnitt, Grundriss Regelgeschoss, Situationsplan

STÜCHELI



Umgeben von viel Grün liegt am äussersten Stadtrand Zürichs die Wohnüberbauung Hurdäckerstrasse. Sorgfältig gliedern sich die durch zahlreiche Vor- und Rücksprünge sowie eine differenzierte Höhenentwicklung gekennzeichneten Bauten in die dörfliche Umgebung ein. Die sechs Häuser bilden zwei unterschiedlich lange Zeilen, die parallel zum Hang verlaufen und zwischen denen der Landschaftsraum in die Siedlung fliesst. Quer zum Hang sorgen die als Pergolen ausgebildeten Passagen für Durchblicke sowie Durchlässigkeit und werden zu halbprivaten Aufenthaltsorten.

An den südlichen Gebäudeecken stapeln sich die privaten Balkone in die Höhe, die wie die Sockelgeschosse aus Beton konstruiert sind. Die Fassaden der Obergeschosse sind mit einem bronzefarbenen, gerippten Blech verkleidet. Aus den grosszügigen Wohnzimmern der 60 Eigentumswohnungen blickt man in die Weite auf Wiesen und Felder oder in die grünen Zwischenräume, deren artenreiche Bepflanzung von der nahen Kulturlandschaft inspiriert ist. Raumhohe Fenster schaffen in allen Zimmern unmittelbare Bezüge zur grünen Umgebung.

Im Süden des Grundstücks befindet sich eine denkmalgeschützte Scheune, die fachgerecht saniert und in einen Gemeinschaftsraum umgenutzt wird. Ergänzt mit einem grosszügigen Aufenthaltsraum im Freien und einem Spielplatz entsteht daraus ein Treffpunkt für sämtliche Bewohnerinnen und Bewohner.

Auftragsart: Bieterverfahren mit Volumenstudie  
Bauherrschaft: Markstein AG  
Standort: Hurdäckerstrasse, 8049 Zürich  
Bausumme: CHF 28.1 Mio.  
Fläche: HNF 5800 m²  
Raumprogramm: 60 Eigentumswohnungen mit gemeinschaftlichen Nutzungen  
Planung: 2023 bis 2024  
Realisierung: 2025 bis 2027  
Nachhaltigkeitsstandard: Minergie-Eco Zertifizierung

Architektur: Stücheli Architekten AG, Zürich  
Bauherrschaft: Markstein AG, Baden  
Ingenieur: Henauer Gugler AG, Zürich  
HLKSE: 3-Plan AG, Winterthur  
Fassadenplaner: Bardak Planungsbüro, Zürich  
Landschaftsarch.: SKK Landschaftsarchitekten AG, Wettingen

