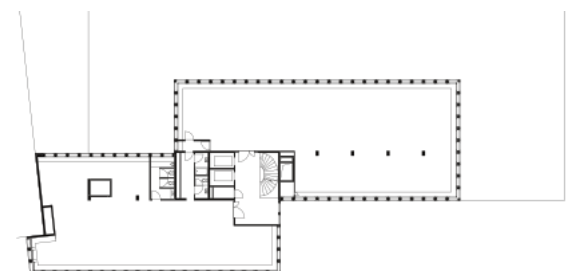
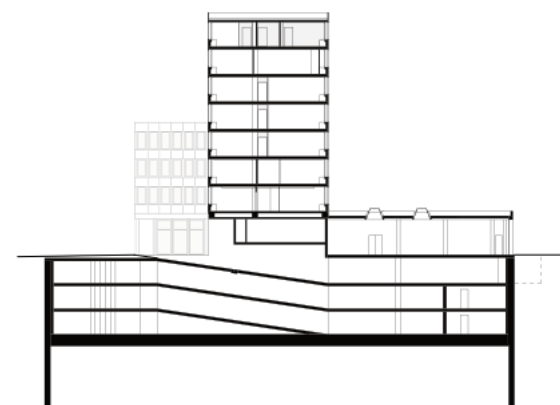
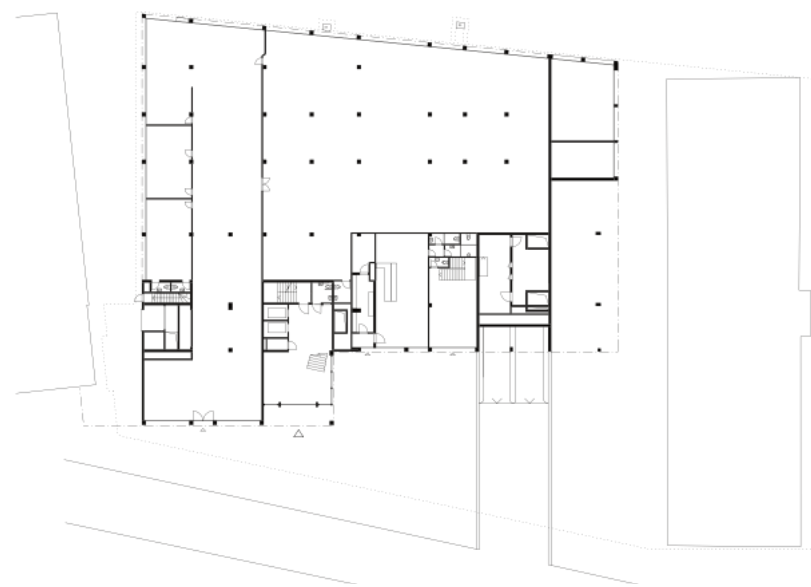
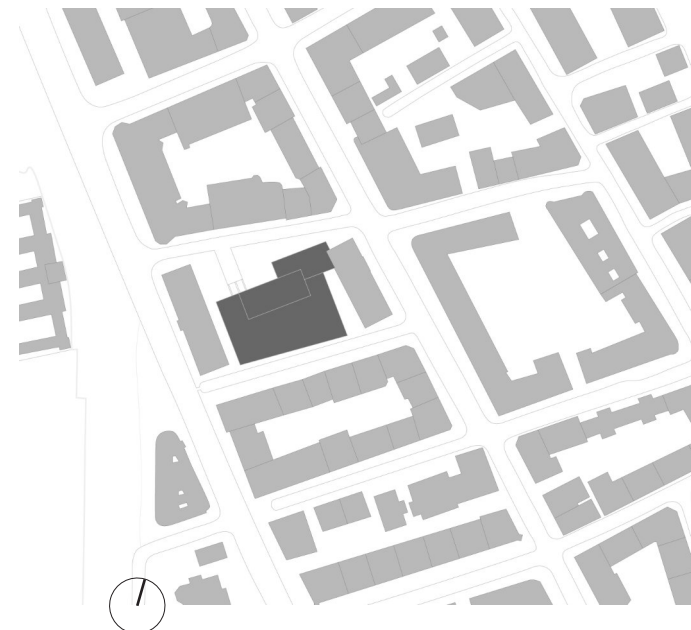




Bilder: Rückfassade mit Dachbegrünung, Strassenfassade, Innenraum  
Pläne: Grundrisse Erdgeschoss und Regelgeschoss, Querschnitt



Das Geschäftshaus an der Färberstrasse 6 im Zürcher Seefeld-Quartier wurde 1964 vom Architekten Eberhard Eidenbenz auf dem Fabrikareal einer Färberei erbaut. Das prägnante Gebäude zählt zu den beispielhaften Zürcher Bauten der Nachkriegsmoderne.

2014 erhielten Stücheli Architekten den Auftrag einer Totalsanierung unter laufendem Betrieb. Die grössten Eingriffe betrafen dabei die Erneuerungen der haustechnischen Installationen und der Fassade. Die bestehenden Aluminiumwendefenster ohne jeglichen Sonnenschutz stammten noch aus der Entstehungszeit, als die Klimatisierung ausschliesslich über eine leistungsstarke Klimaanlage erfolgte.

Mit dem Ziel, den architektonischen Charakter des Gebäudes zu bewahren, wurde die neue Fassadenschicht von innen an die bestehende Fassade angebaut. Der neue Sonnenschutz befindet sich im Zwischenraum. Anknüpfend an den Bestand sind die neuen Aluminiumfenster mit Dreh-/Kippflügeln ausgestattet. Die Gummidichtungen der bestehenden Fenster wurden entfernt, so dass Luft im Zwischenraum zirkulieren kann. Die Raumklimatisierung wird neu über eine Rio-Therm-Anlage gewährleistet, die gemeinsam mit der Elektrofeinverteilung in die Fassadenbrüstung integriert ist.

Auftragsart: Machbarkeitsstudie/Direktauftrag  
Bauherrschaft: Miteigentümerschaft Färberstrasse 6  
Standort: Färberstrasse 6, 8008 Zürich  
Bausumme (BKP 2): CHF 8.4 Mio.  
Leistungsanteil SIA 102: 98.5 %  
Geschossfläche: 11 440 m<sup>2</sup>  
Raumprogramm: Sanierung Bürogebäude  
Planung: Juni 2014 – Januar 2015  
Realisierung: Dezember 2014 – Januar 2016

Architektur: Stücheli Architekten, Zürich  
Tragwerk: Henauer Gugler, Zürich  
HLKS: PZM, Zürich  
Elektro: Moor Elektroplanung, Zürich  
Fassade: Bardak Planungsbüro, Schaffhausen  
Bauphysik: BAKUS, Zürich  
Schadstoffe: Ecosens, Zürich  
Landschaft: ASP, Zürich