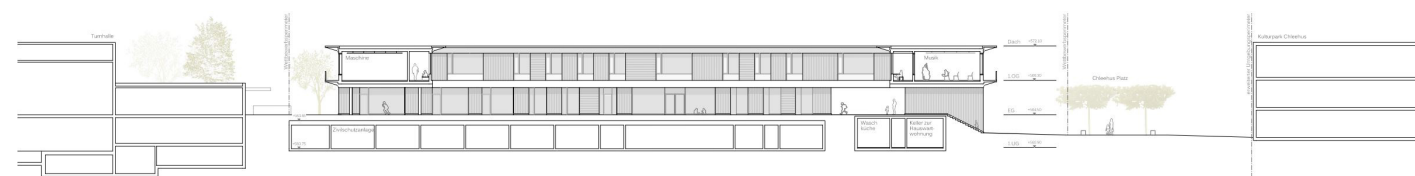


Bilder: Pausenhof, Blick von der Strasse,
Vorbereich Kindergarten und Schulzimmer
Pläne: Schnitt und Grundriss 1. Obergeschoss



Die Siedlung Kleefeld entstand Ende der 1960er-Jahre in Bern Bümpliz im Westen von Bern. Seit 1971 ergänzt eine Schule die bis zu 16-geschossigen Wohnbauten. Nach vierzig Jahren wies die Anlage einen hohen Sanierungsbedarf auf und eine Studie kam zum Schluss, dass ein Ersatzneubau einer Instandsetzung vorzuziehen sei.

Das Projekt für den Neubau bündelt die zuvor in verschiedenen Gebäuden untergebrachten Nutzungen in einem Volumen. Als grosszügiges Atriumhaus um den innenliegenden Schulhof konzipiert, wird der Bau zu einem eigenständigen Element inmitten der teilweise wuchtigen Wohnbauten. Als Gegenthese zur Vertikalen der umliegenden Hochhäuser erscheint die zweigeschossige Schule niedrig – ihr Massstab berücksichtigt die Perspektive der Schülerinnen und Lehrpersonen. Für einen offenen und nahbaren Ausdruck sorgt die Holzkonstruktion der Fassade.

Der Aussenraum gliedert sich in drei Bereiche: Den zentralen Pausenhof, den «Chleehus-Platz» zum angrenzenden Quartierzentrum im Norden und den Aussenbereich des Kindergartens im Osten. Der Schulhof funktioniert auch als erweiterter Innenraum und ist von sämtlichen Unterrichtsräumen nur ein Geschoss entfernt. Er bietet die Möglichkeit für Bewegungsaktivitäten und Pausen, fungiert als Rückzugsbereich oder als Ort für Gruppenarbeiten im Freien. Der gedeckte Pausenplatz unter dem südlichen Teil der Primarschule dient der Verbindung zur bestehenden Turnhalle und als witterungs geschützter Aussenbereich.



Auftragsart: Wettbewerb, 3. Rang, 2014
Bauherrschaft: Hochbau Stadt Bern
Standort: Mädergutstrasse 5, 3018 Bern
Geschossfläche: 6 865 m²
Raumprogramm: Kindergarten und Primarschule mit 9 Basisstufen und 8 Regelklassen

Architektur: Stücheli Architekten, Zürich
Tragwerk: WAM Planer und Ingenieure, Bern
HLKSE: Amstein + Walthert, Bern
Bauphysik/Akustik: Weber Energie und Bauphysik, Bern
Baumanagement: Andreas Akeret Baumanagement, Bern
Landschaft: Bryum, Basel